



# K & K International ApS

## P630 系列 電聲測試系統

在一个全自动的测试环境里，具有快速测试时间、高性能等特点的 P630 是非常的有效而且划算的仪器。它可以在 1 秒内测量多达 250 个不同的频率点，可测量参数包括频率响应、灵敏度、极性、相位、Rub & Buzz、总谐波失真、阻抗、共振、响度、EBP、品质因数  $Q_{ms}$ 、 $Q_{ts}$ 、 $Re$ 、 $F$ （频率/品质因数）和测试周围噪声等；每次的测量数据都可以保存下来，可作后续处理或统计学分析。

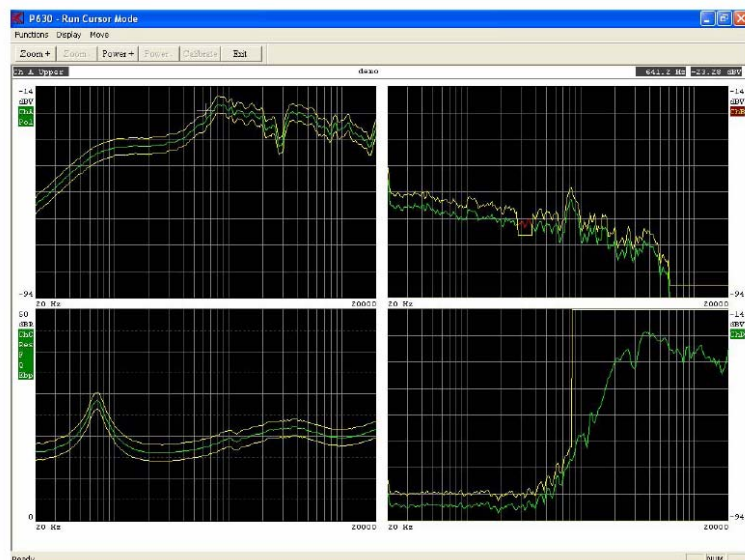


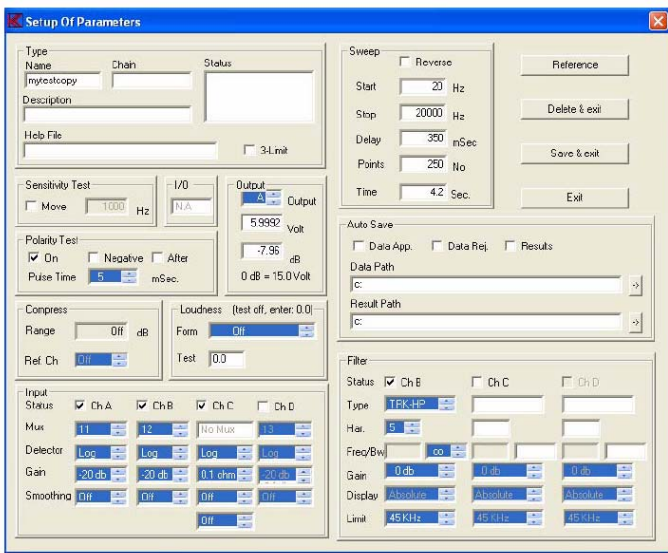
P630 内部有一个功率放大器，可以产生足够的功率，用来弥补由于空气间隙带来的问题，噗噗声(puffing sounds)、松散颗粒(loose particles)、声音环绕 (constrained voice coil)、咔哒声(cabinet rattling)、litze wire clatter, 粘合问题等，所有这些都一般意义上说的 Rub & Buzz 失真。

P630 内置输出压缩功能可测试麦克风，由标准扬声器产生固定信号压力。

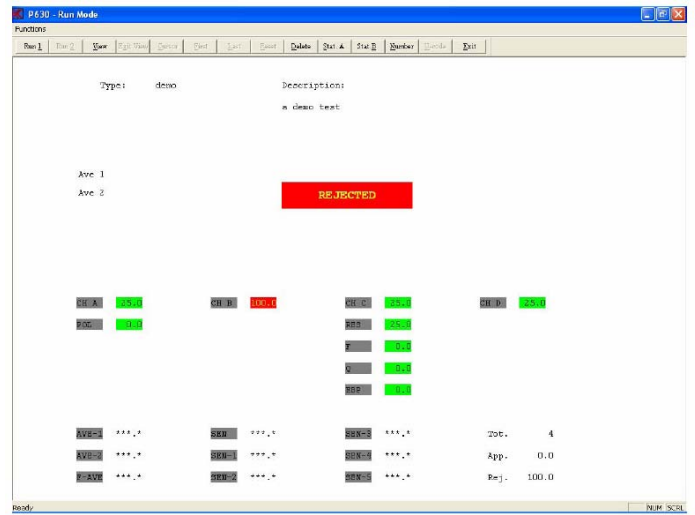
控制软件有四种模式，分别为操作模式、技师模式、全局设置模式、实用模式，四种模式都是有密码保护的。

- ✓ 操作模式作为日常的生产实验测试，测试在技师模式下设置好的各种参数。这种模式是专门为非技术人员及全自动化测试环境设计的。
- ✓ 在技师模式下，所有参数，包含频率范围、测试电平、参考曲线限制、Rub & Buzz、总谐波失真滤波器等，都是为不同的测试的特别需求而特别定制的。
- ✓ 在全局设置模式，可以定义图象显示、文件操作路径、测试控制、系列及统计分析等。
- ✓ 对于数据的操作处理或后续处理，提供一系列实用功能。例如导出/导入数据、统计学分析、批量数据的图形显示等，统计学分析包括计算各种不同的标准偏差和平均曲线来确定测试范围，能够找出相对于平均或其他单位而言的最佳匹配测量单位。





控制面板



数据和结果顯示

測量数据和结果通過圖形顯示，和机身编号一起保存作后续处理或统计学分析；主補償功能可代替使用參考揚聲器和其它測試系統。

系统包含标准尺寸的 19 英寸 P600 箱子模块、一个含有 4 x 24 位 A/D 和 D/A 转换器的 PCI 卡 和一个 PCI 输入/输出卡。箱子模块包含有受保护的 15Vrms(20V 選件)模块功率放大器、多达 6 种不同的输入模块、一个输入/输出模块和一个麦克风供电模块。

标准配备一个输入，四个分析通道，一个作为频率响应，一个作为阻抗测量，另外两个作为失真/Rub & Buzz 测量；另外，额外的输入(高达 6 个)也可以增加到该系统。

- **P630 Pro** 帶 Pro 測試軟件和全套測試功能
- **P630 Std** 帶 Std 測試軟件和部份測試功能，减少的功能为：输出压缩、响度测试、3-Limit、F-ave、S-ave 测试、Barcode、Filter Channel C、二次相位测量、二次 THD 测量、噪声检测、测试点数（固定为 250）、频谱、外部功率放大器、20V 电压输出（可选）、声音、打印、重复、日志管理、匹配实用功能和测试结果保存在 a4m-stat.dat 文件里。
- **P630 Light** 是最基本功能型號，单通道輸出。

所有的硬件、连接线和控制软件均包含，但不帶麦克风和电脑。

电脑要求：3 GHz CPU, 1G 內儲, 2 PCI 槽, 操作平台 Windows XP or VISTA

另有廉价型號: P730 Picro (USB 接口)和 P830 (Firwire 接口)測試系統

**總代理：AP Technology Limited 音频技术有限公司**

电话：852 31146018

[APManLi@Biznetvigator.com](mailto:APManLi@Biznetvigator.com) [www.AudioAPT.com](http://www.AudioAPT.com)

广州精音电子科技有限公司

020 3758 8221

[APtechni@tom.com](mailto:APtechni@tom.com)

深圳市安盛仪器有限公司

755 8368 0078

[13510833848@139.com](mailto:13510833848@139.com)

上海美爵电子设备有限公司

021 5425 4361

[James@AudioAPT.com](mailto:James@AudioAPT.com)



K & K International ApS